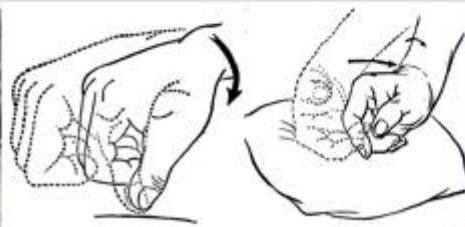


推拿科研现状与发展

主讲人：房敏 教授



2016/5/27

推拿科研现状

临床技术传承



运用生物力学测定，数字模拟人、影像学技术等继承推拿手法技术特征



文献经典挖掘

建立中医推拿文献数据库、进行理论文献溯源

现代
科研

起效机制研究



结合现代医学中解剖学、生理学、病理学、医学影像学、神经生物学等研究成果来促进推拿诊疗过程中的客观化、科学化



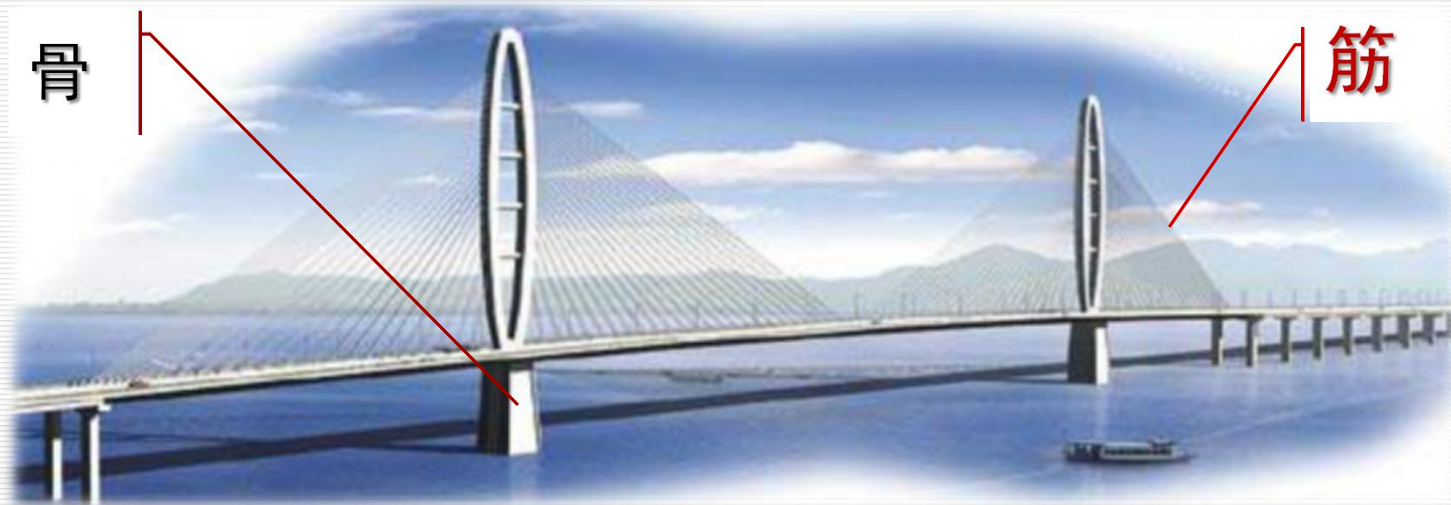
临床疗效论证

通过循证医学研究（系统评价、Meta分析、德尔菲问卷、回顾性研究、随机对照实验研究、病例报道...），验证方法及疗效。

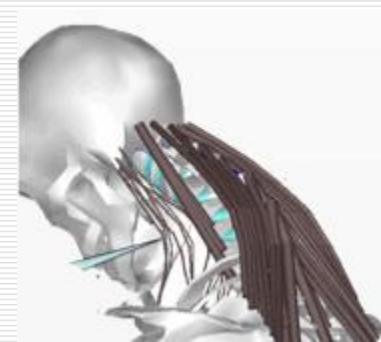
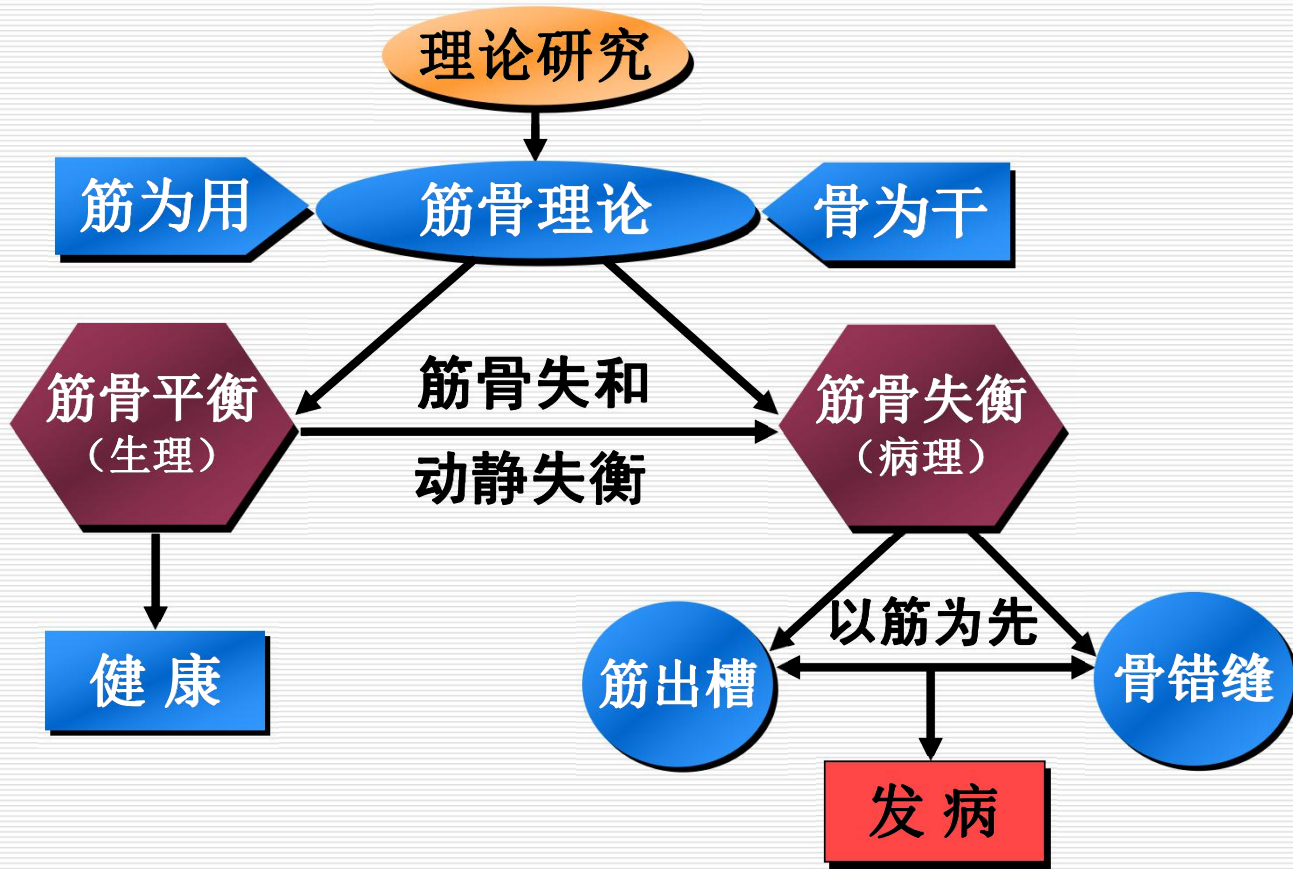


推拿科研现状

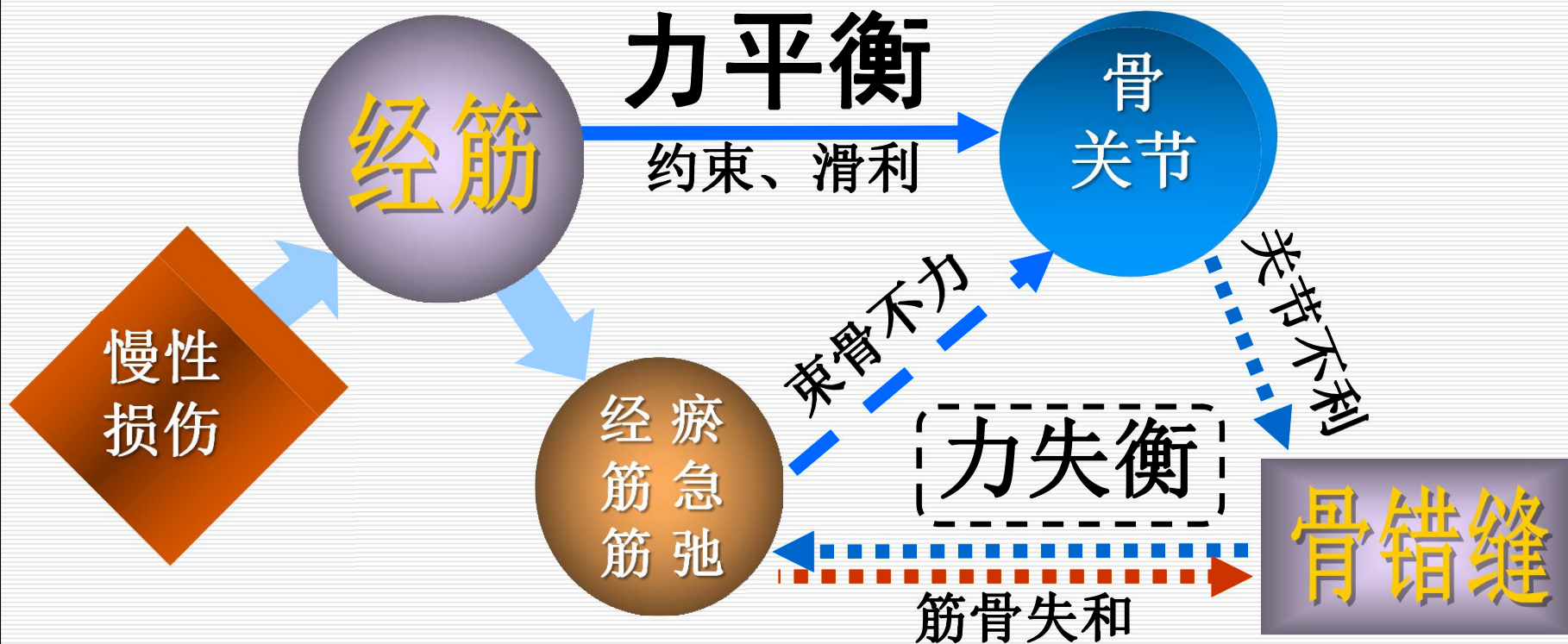
以“筋骨失衡，以筋为先”思想的科研论证为例



推拿科研现状



推拿科研现状



理筋推拿技术的提取——运用表面肌电测试技术分析手法操作力学特征

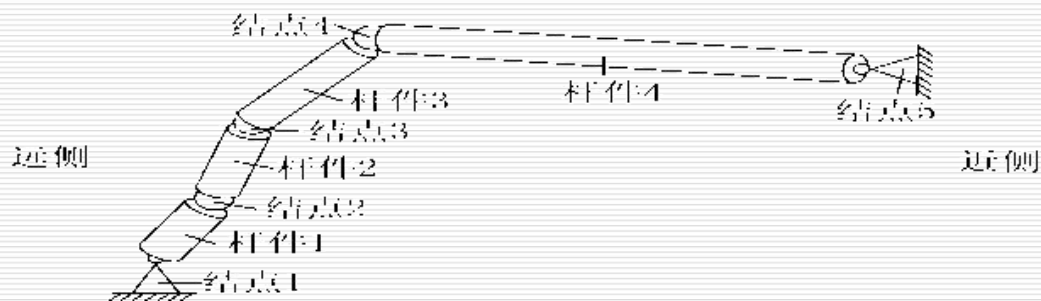


表 2-9 各组测试者不同力量下前臂摆动角度 ($\bar{X} \pm SD$)

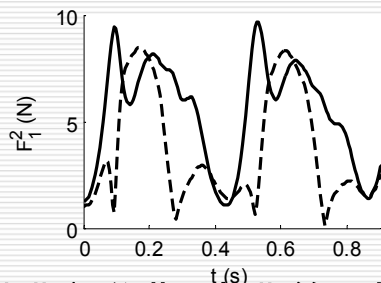
组别	轻度力量	中度力量	重度力量
专家组	21.15 ± 7.18	31.00 ± 6.30	32.83 ± 14.58
熟练组	22.64 ± 3.16	25.93 ± 8.20	29.97 ± 9.09
初学组	17.49 ± 6.69	15.10 ± 3.29	24.00 ± 8.31

临床技术传承科研

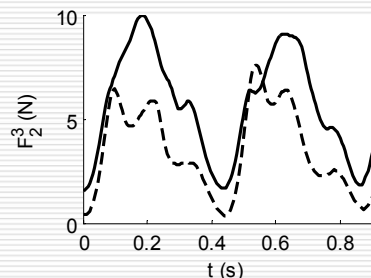
理筋推拿技术的提取——运用测力分析仪，对手法操作者的手臂各关节进行标定，通过摄像机记录数字图像进行力学分析，记录一指禅手法…



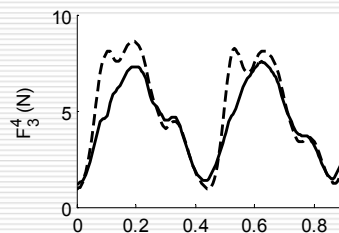
一指禅力学特征



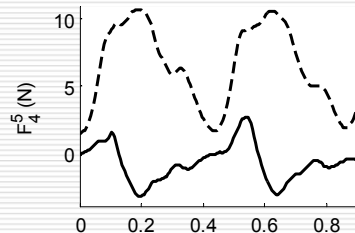
(a) 拇指指间关节对拇指第一节作用力



(b) 拇指掌指关节对拇指第二节作用力



(c) 腕关节对手（除拇指外）作用力

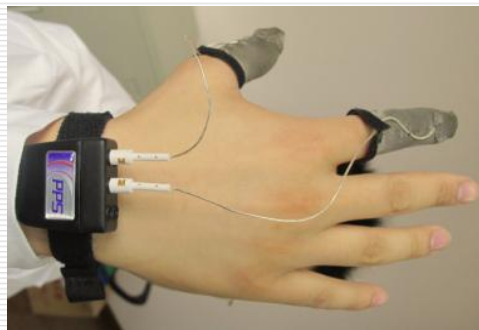
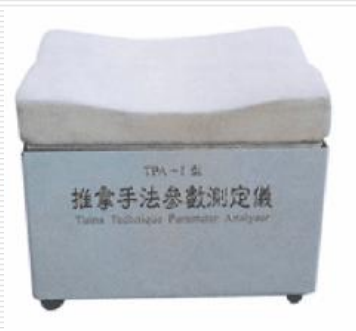


(d) 肘关节对前臂作用力

——轴向力
-----径向力

一指禅推法（屈指）各关节的力可分解为沿骨骼轴向和径向两个方向上的分力，其中轴向力的作用是将关节对骨骼一端的作用力传递到骨骼另一端的关节上；径向力的作用是产生力矩，使骨骼发生旋转。

讨论：你的手法与专家的手法差别在哪里，如何评测？



筋伤类疾病的推拿文献挖掘——基于文献数据库的数据挖掘

肌肉骨骼和结缔组织中医推拿疾病谱

图 2-1-4 肌肉骨骼系统和结缔组织中医推拿疾病谱（西医疾病）

1000 频次以上文献分布趋势图

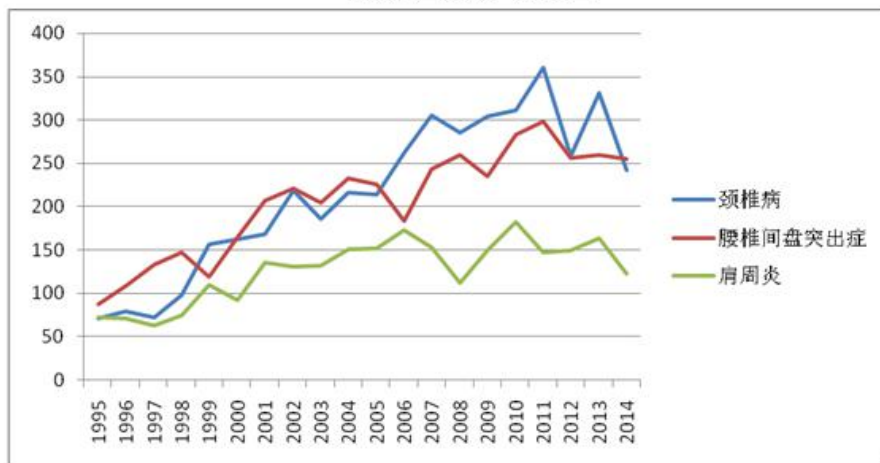
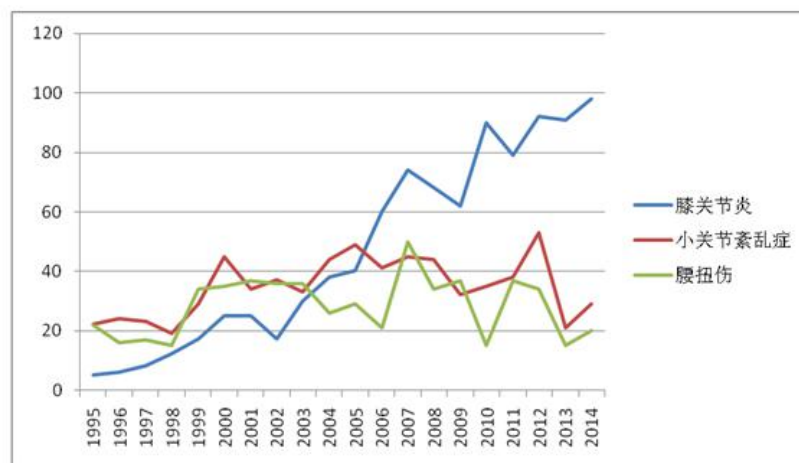


图 2-1-5 肌肉骨骼系统和结缔组织中医推拿疾病谱（西医疾病）

1000-500 频次以上文献分布趋势图



筋伤类疾病的文献挖掘——基于技术门类的数据总结

- [1] 坐位上颈椎旋转微调手法
- [2] 侧卧位上颈椎“十”字交叉旋转微调手法
- [3] 侧卧位上颈椎前后交错旋转微调手法
- [4] 侧卧位上颈椎侧屈微调手法
- [5] 仰卧位上颈椎拔伸下侧屈微调手法
- [6] 坐位寰枕关节前屈微调手法
- [7] 侧卧位寰枕关节前屈微调手法
- [8] 仰卧位寰枕关节前屈微调手法
- [9] 坐位寰枕关节后伸微调手法
- [10] 侧卧位寰枕关节后伸微调手法
- [11] 俯卧位寰枕关节后伸微调手法
- [12] 下颈椎俯卧位下拔伸下按压微调手法
- [13] 下颈椎俯卧位棘突交错按压微调手法
- [14] 下颈椎俯卧位横突交叉按压微调手法
- [15] 坐位下颈椎侧屈微调手法
- [16] 侧卧位下颈椎拔伸下侧屈微调手法
- [17] 俯卧位胸椎掌根交叉按压横突微调手法
- [18] 俯卧位胸椎单侧掌根按压横突微调手法
- [19] 俯卧位胸椎按压棘突、横突微调手法
- [20] 俯卧位胸椎交叉按压棘突整复法
- [21] 俯卧位上胸椎拇指交叉按压横突微调手法
- [22] 俯卧位腰椎交叉按压旋转微调手法
- [23] 俯卧位腰椎交叉按压屈伸微调手法
- [24] 整腰三步九法手法
- [25] 整腰三步九法手法
- [26] 颈椎矫正骨错缝手法
- [27] 腰椎矫正骨错缝手法



文献挖掘

讨论：我想了解松解肌肉的推拿治疗技术，该如何查找资料？

- 中医文献库“中医e百” -

- 美国国家图书馆数据库pubmed -

中医 e 百
www.tcm100.com

• 精挑细选原文
• 留言板
• 本站全站搜索

您的位置： 首页

本站信息

090211	《[公告] 新晋发表期刊到EMAIL功能	080613	《[公告] 新晋发表期刊到EMAIL功能
080719	《[公告] 新晋《名医类案》在线阅读与检索	080412	《[公告] 新晋《名医类案》在线阅读与检索
080712	《[公告] 新晋《宁神秘技》在线阅读与检索	080404	《[公告] 新晋《名医类案》在线阅读与检索
080627	《[公告] 新晋《中华医史》在线阅读与检索	080322	《[公告] 新晋《中华医史》在线阅读与检索
080614	《[公告] 新晋《中华医史》在线阅读与检索	080314	《[公告] 新晋《中华医史》在线阅读与检索

最新出版中医图书

159728	《[公告] 新晋《中华医史》在线阅读与检索
159621	《[公告] 新晋《中华医史》在线阅读与检索
159614	《[公告] 新晋《中华医史》在线阅读与检索
159614	《[公告] 新晋《中华医史》在线阅读与检索
160131	《[公告] 新晋《中华医史》在线阅读与检索

热门搜索

人生格言

证明费用，建立自体的最快最确切的办法，就是亲身体验的事，直到你获得成功的经验。

墨尔本买房，节省印花税

5月在上海，全新澳洲房展会，投资墨尔本房产，节省政府印花税。

Central Equity (澳洲)

NCBI Resources How To Sign in to NCBI

PubMed.gov
US National Library of Medicine National Institutes of Health

Search

Help

PubMed

PubMed comprises more than 27 million citations for biomedical literature from MEDLINE, life science journals, and online books. Citations may include links to full-text content from PubMed Central and publisher web sites.

Using PubMed

PubMed Quick Start Guide

Full Text Articles

PubMed FAQs

PubMed Tutorials

New and Noteworthy

PubMed Tools

PubMed Mobile

Single Citation Matcher

Batch Citation Matcher

Clinical Queries

Topic-Specific Queries

More Resources

MeSH Database

Journals in NCBI Databases

Clinical Trials

E-Utilities (API)

LinkOut

Latest Literature

New articles from highly accessed journals

Blood (19)

Cancer Res (1)

Cochrane Database Syst Rev (2)

Trending Articles

PubMed records with recent increases in activity

The Effects of Ketogenic Dieting on Body Composition, Strength, Power, and Hormonal Profiles in Resistance Training Males.

J Strength Cond Res. 2017.

PubMed Commons

Featured comments

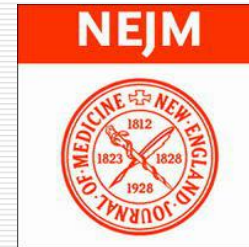
Reporting global incidence of HIV/AIDS @GwinyaiMasukume notes need to normalize cases against population.

bit.ly/2oC7EEY

Apr 14

临床疗效评价

《太极拳治疗纤维肌痛综合症的随机对照临床研究》新英格兰杂志（2010，影响因子47.05）



• 团队开展的临床疗效评价研究

Therapeutic massage on pain relief for fibromyalgia: a systematic review and meta-analysis, *Arthritis & Rheumatism*, Vol.63, No.10, pp.747, 2011.(Abstract) **(IF: 8.435)** 推拿治疗纤维肌痛的疗效评价

Chinese massage combined with herbal ointment for athletes with nonspecific low back pain: a randomized controlled trial, *Evid Based Complement Alternat Med*, 2012, 2012: 695726, doi:10.1155/2012/695726. **(IF:4.774)** 推拿治疗下腰痛的疗效评价

Tuina-focused integrative Chinese medical therapies for inpatients with low back pain: a systematic review and meta-analysis, *Evid Based Complement Alternat Med*, 2012, 2012: 578305, doi:10.1155/2012/578305. **(IF: 4.774)** 推拿结合中药治疗下腰痛的疗效评价

A massage therapy on pain relief for knee osteoarthritis: a systematic review and meta-analysis, *OSTEOARTHR CARTILAGE*, Vol.20, No.1, pp.281, 2012. (Abstract) **(IF:3.904)** 推拿治疗膝关节痛的疗效评价

Massage therapy for neck and shoulder pain: a systematic review and meta-analysis, *Evid Based Complement Alternat Med*, 2013, 2013:613279, doi:10.1155/2013/613279. **(IF:1.722)** 推拿治疗颈痛和肩痛的疗效评价

.....

临床疗效评价

- 团队开展 德尔菲问卷调查、专家访谈 评价推拿导引功法改善躯体疲劳的临床疗效

《核心技术专家共识调查问卷》问题组成

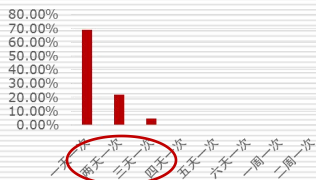
第一部分：导引功法防治慢性疲劳综合征的技术特征

第二部分：穴位敷贴防治慢性疲劳综合征的技术特征

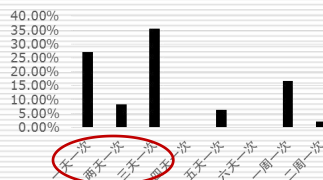
第三部分：安全性问题



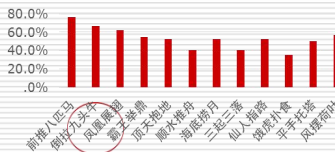
导引功法练习次数



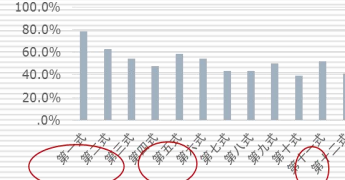
穴位敷贴实施次数



少林内功动作选择 (个案百分比)



易筋经动作选择 (个案百分比)



起效机制研究

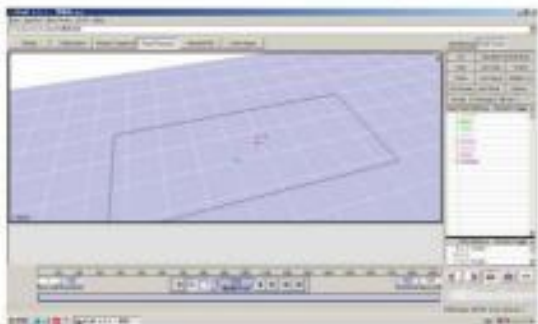
1. 起效机制研究——生物力学机制研究

-手法力学测定设备-

生物力学数据库

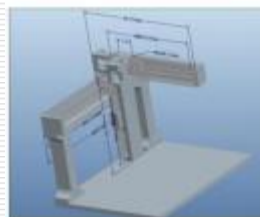


三维运动解析系统

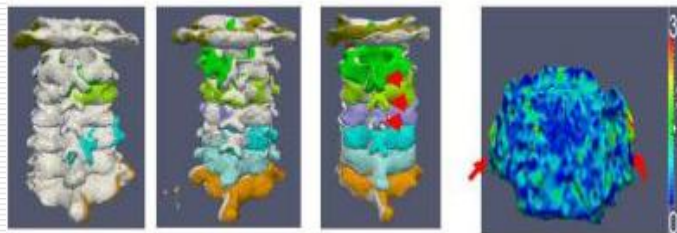


-手法力学模拟设备-

研发了“智能化模拟推拿仪”，该设备由X、Y、Z方向的移动定位机构、小型推拿床、按摩头机构、智能运动控制系统四个部分组成，该设备能模拟出一指禅推法等复杂的手法，并能实时根据不同力的反馈进行调节



-力学数据建模-



起效机制研究

起效机制研究——生物力学机制研究

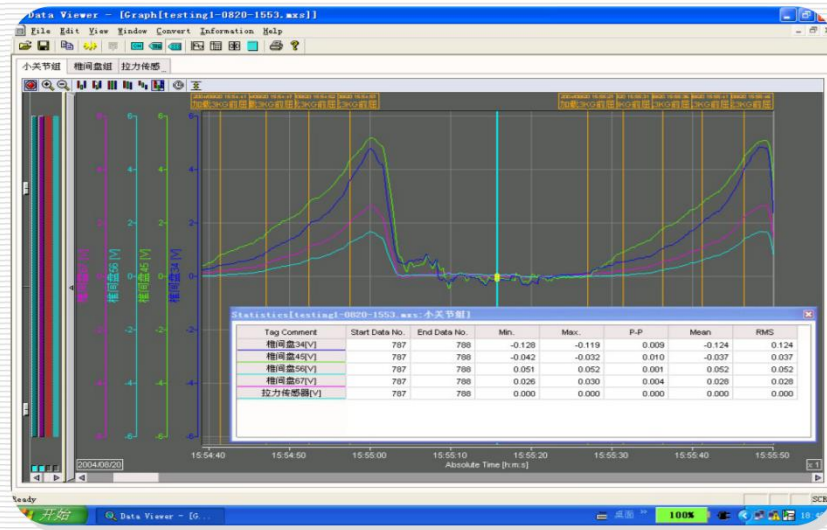
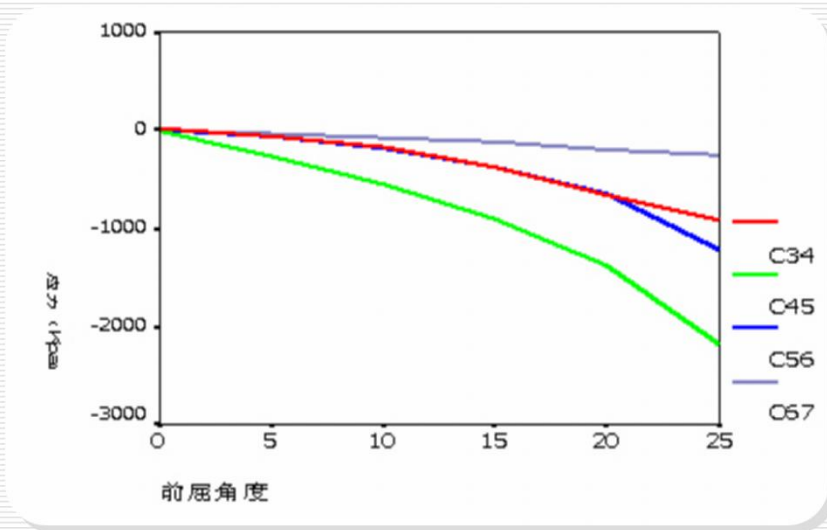
例如



依次C3-4、C4-5、C5-6、C6-7 椎体前缘交界处和右侧关节部插入微型传感器，分别进行节段压力测试；在标本上、下固定盘后方安置模拟拉力传感器。

起效机制研究

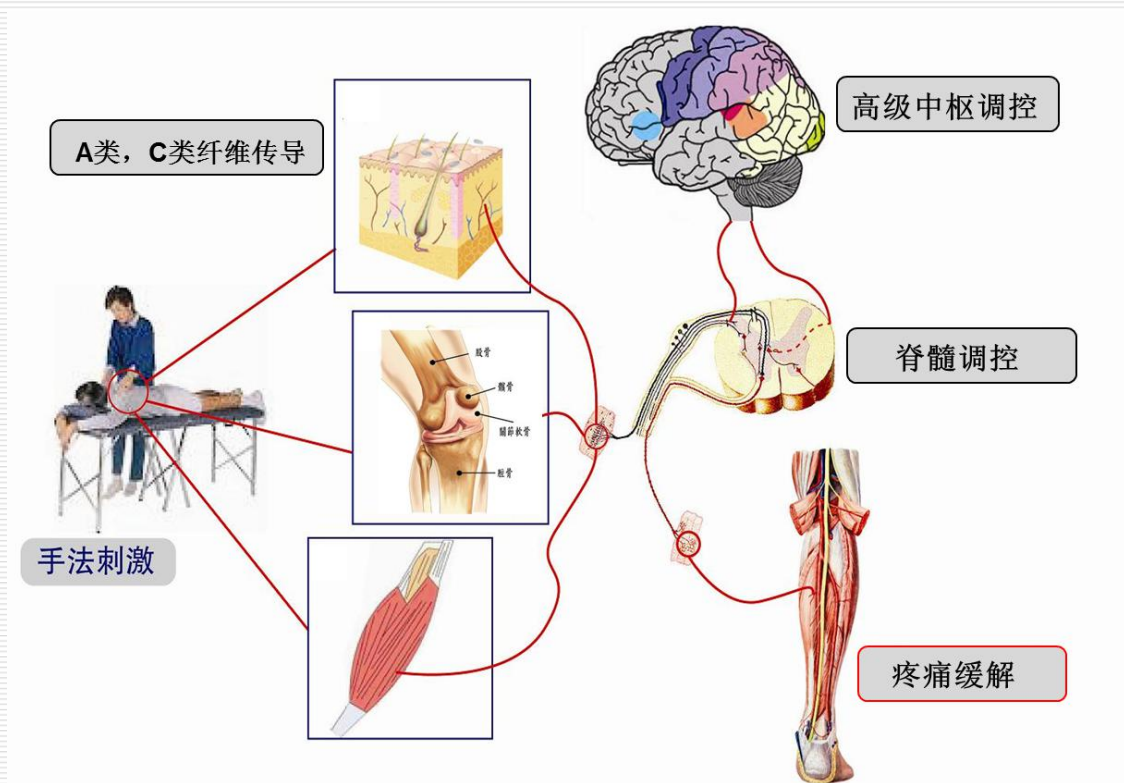
颈椎前屈时各颈椎间盘内压力情况



从上表和图提示，随着前屈角度的增大，颈椎间盘内的压力增加，其中C4-5椎间盘所受的压力最大，其次是C5-6椎间盘。**C4-5**是颈曲形成的弧度的**弧顶**，是颈椎间盘所受**应力集中**的节段，该节段退变发生的程度较重。

起效机制研究

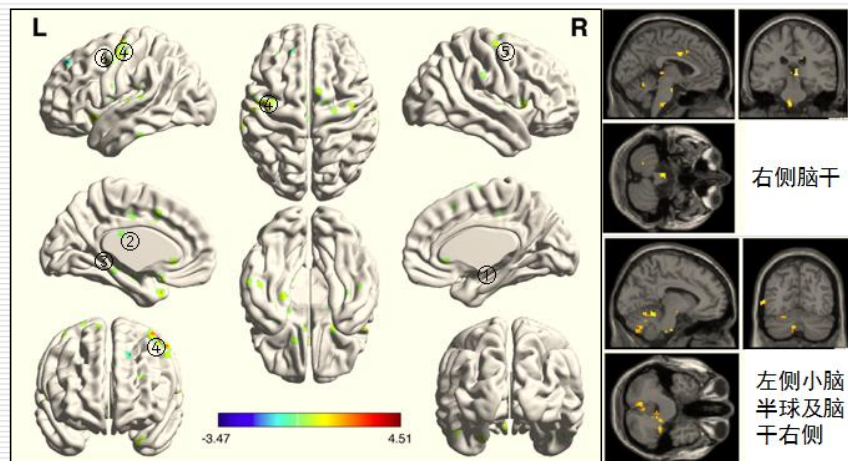
2. 起效机制研究——神经生物学机制研究



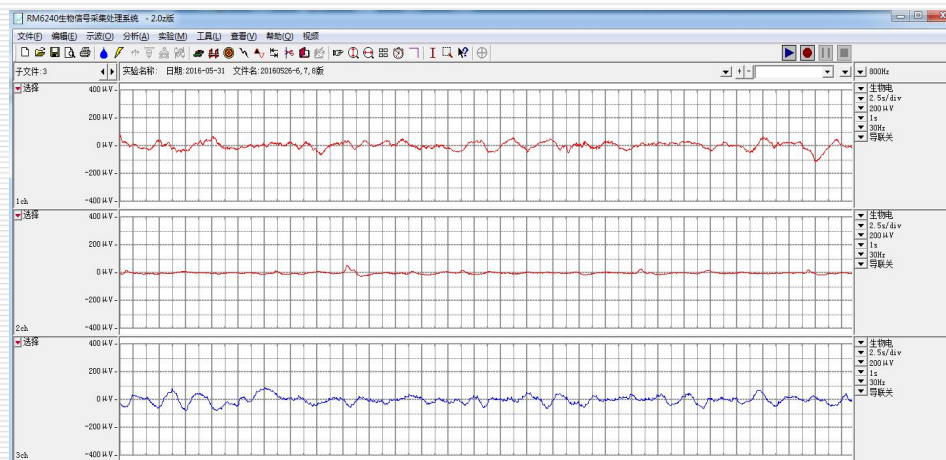
起效机制研究

理筋推拿手法对中枢神经调控情况

-按揉手法激活脑区-



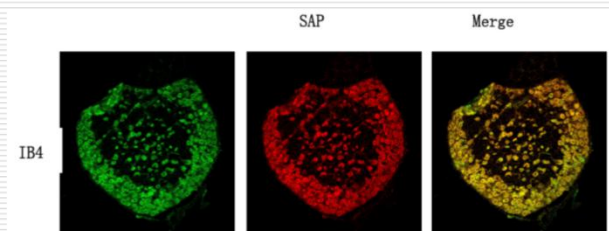
-小儿捏脊手法应激效应促进肠道蠕动-



起效机制研究

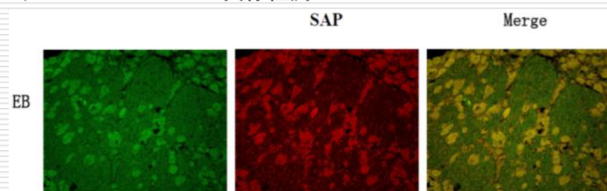
• 理筋推拿手法对外周的调控作用

-轻重推拿手法激活外周疼痛感受器-



DRG免疫双标记显示，IB4与SAP共标，表明SAP只表达在IB4阳性疼痛感受器内

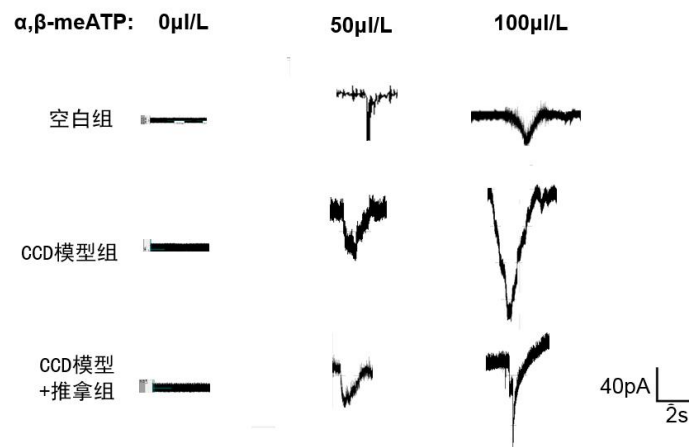
✓ SAP和Ethidium bromide共标检测



免疫组化双标显示EB与SAP。结果显示：SAP（红色）在部分被EB染色的细胞内表达，且表达SAP的细胞不显示为绿色

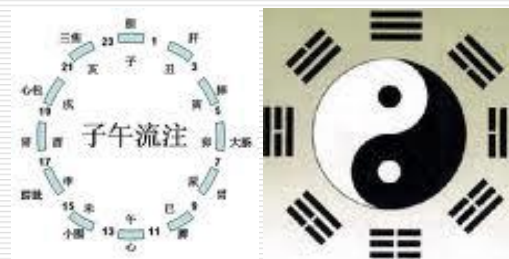
-轻重推拿手法激活外周神经元放电-

结果 三组大鼠DRG神经元P2X₃通道的内向电流



中医推拿不忘“根”

- ☯ 中医的理论体系一直受着朴素唯物论和自然辩证法的支配
- ☯ 中医推拿是中医外治法中不可或缺的一部分
 - 从经络、经筋理论认识推拿起效原因
 - 从自然、社会与身心一体化认识推拿疗效
 -



思考一：你更倾向于用科研成果还是中医理论解释推拿疗效？

手法的共性与个性

- ☯ 科研为手法的共性提供了客观指标，随着科研的深入，更多共性的东西会产生，个体的差异会消失
- ☯ 推拿手法中的个性部分具有文化属性，非物质文化遗产需被继承



思考二：对于人工智能最终能模拟出会推拿的智能人，你怎么看？

中医推拿国际化

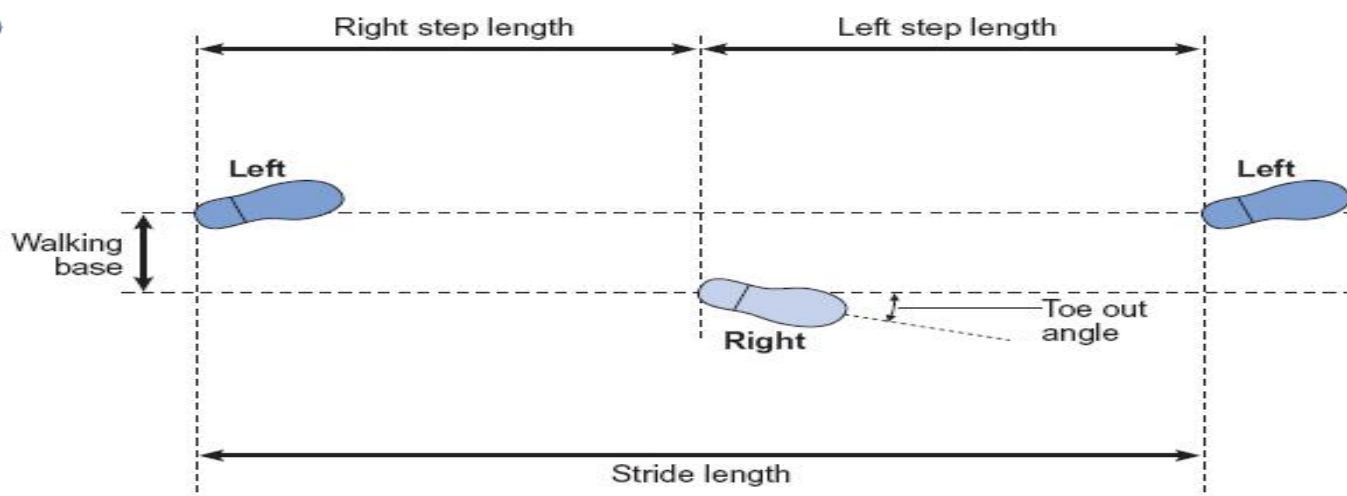
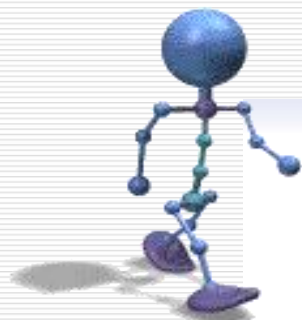
- 🌀 各国都有自己的手法医学，日式指压、美式整脊、瑞典式按摩、泰式按摩…
- 🌀 运用一套国际通行的语言（现代科研）推荐中医推拿，产生经济与社会价值



思考三：中医推拿国际化，还有什么好的推广方法？

一步一个脚印，踏踏实实医学科研路， 推拿人在路上…

-↓ 下图是推拿研究所步态分析室的“步态分析图” -



上海岳阳医院推拿科



- 国家卫生和计划生育委员会中医推拿临床重点专科
- 国家卫生和计划生育委员会信息中心推拿科人才培养基地
- 国家中医药管理局推拿重点专科协作组组长单位
- 国家中医药管理局推拿医疗技术协作组牵头单位
- 国家中医药管理局中医推拿重点学科
- 中华中医药学会推拿专业委员会挂靠单位
- 上海市重中之重中医针灸推拿临床医学中心
- 上海市中医特色专科
- 上海市丁氏推拿流派传承研究基地
- 上海市中医脊柱病临床基地
- 上海市中医药学会推拿分会和继续教育分会主任委员单位
- 上海市中医医疗质量控制中心推拿质控组组长单位
- 上海市专科医师规范化培训中医针灸推拿科专家组组长单位
- 上海市医师协会中医类别针灸推拿专科医师定期考核专家组组长单位



2016/5/27



上海中医药大学附属岳阳中西医结合医院推拿科
微信公众号: yyytnc0

